

▼ ประวัติความเป็นมา ▼

ปี ๒๕๒๗ เปิดทำการที่ชั้น ๓ อาคารสำนักงาน
อธิการบดี ถนนสนามกีฬากลาง

ปี ๒๕๓๑ เปิดให้บริการแห่งที่ ๒ ชั้น ๑ อาคาร
วิศวกรรมศาสตร์

ปี ๒๕๓๕ ย้ายไปรวมกันที่ชั้น ๓ อาคาร
เฉลิมพระเกียรติ

ปี ๒๕๓๖ ย้ายไปรวมกันที่ชั้น ๒ อาคารสำนักบรรณ
สารและสารสนเทศ

ปี ๒๕๔๕ เปิดให้บริการที่อาคารหอประชุม
มหาวิทยาลัยวงษ์ชวลิตกุล(พื้นที่ใหม่)ชั้น ๓,๔,๕

๑ ประชญา : จริยธรรม นำปัญญา

๑ ปณิธาน : เป็นแหล่งรวบรวมทรัพยากรสารสนเทศ
สนับสนุนการเรียนการสอนและการค้นคว้าวิจัย ด้วย
บริการที่มีมิตรไมตรีเพื่อสร้างความพึงพอใจแก่
ผู้ใช้บริการ

๑ วิสัยทัศน์ : สำนักบรรณสารและสารสนเทศ เป็น
แหล่งสนับสนุนการเรียนการสอนให้กับนักศึกษา
อาจารย์และบุคลากรมุ่งเน้นให้มีการนำเทคโนโลยี
สารสนเทศมาใช้ในการพัฒนาการให้บริการห้องสมุด
และบริหารจัดการให้เกิดประสิทธิภาพ

▼ ให้บริการสืบค้นข้อมูล ▼

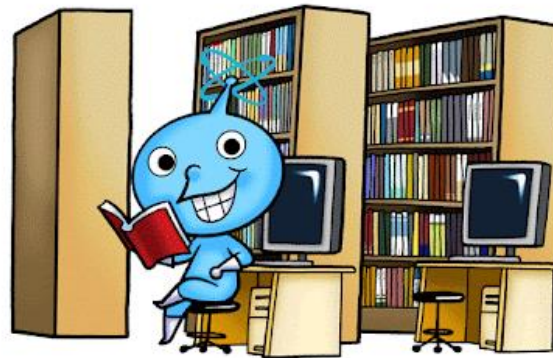
๑. ฐานข้อมูลบรรณานุกรมออนไลน์ (OPAC) สำหรับ
สืบค้นทรัพยากรสารสนเทศในสำนักบรรณสารฯ

๒. ฐานข้อมูลวิทยานิพนธ์

◀◀ บริการฐานข้อมูลต่างประเทศ ▶▶

ProQuest : ให้ข้อมูลคุณฎีนิพนธ์และวิทยานิพนธ์
ครอบคลุมทุกสาขาวิชา

CINAHL : ฐานข้อมูลด้านพยาบาลศาสตร์/วิทยาศาสตร์



▼ ระบบการจัดหมวดหมู่หนังสือ ▼

A ความรู้ทั่วไป

B ปรัชญาและศาสนา

C ประวัติศาสตร์การศึกษา

D ประวัติศาสตร์ทั่วไป และประวัติศาสตร์ตะวันออก

E-F ประวัติศาสตร์อเมริกา

G ภูมิศาสตร์ มานุษยวิทยา นิยายพื้นบ้าน

H สังคมศาสตร์

J รัฐศาสตร์

K กฎหมาย

L การศึกษา

M ดนตรี

N ศิลปะ

P ภาษาและวรรณคดี

Q วิทยาศาสตร์

R แพทย์ศาสตร์

S เกษตรศาสตร์

T เทคโนโลยี

U การทหาร

V นาวิกศาสตร์

Z บรรณารักษศาสตร์และสารนิเทศศาสตร์

- ◉ บริการวารสาร วิทยานิพนธ์ และสิ่งพิมพ์ต่อเนื่อง
- ◉ บริการสืบค้นข้อมูลผ่านเครือข่ายอินเทอร์เน็ต
- ◉ บริการสืบค้นฐานข้อมูลวารสารอิเล็กทรอนิกส์
- ◉ บริการปริ้นท์งาน – ถ่ายเอกสาร
- ◉ ผู้แสดงหนังสือใหม่ที่น่าสนใจ และหนังสือหายาก

สำนักบรรณสารและสารสนเทศ ชั้น ๔

- ◉ บริการยืม – คืน หนังสือ วิทยานิพนธ์
- ◉ บริการยืม – คืนระหว่างห้องสมุดในเครือข่ายภาคีอุดมศึกษานครราชสีมา
- ◉ บริการสืบค้นสารสนเทศด้วยระบบ OPAC
- ◉ บริการห้องประชุมกลุ่ม
- ◉ บริการหนังสือทั่วไปภาษาไทย

สำนักบรรณสารและสารสนเทศ ชั้น ๕

- ◉ บริการโสตทัศนวัสดุ
- ◉ บริการห้องประชุมกลุ่ม
- ◉ บริการหนังสืออ้างอิง
- ◉ บริการหนังสือทั่วไปภาษาอังกฤษ

สิทธิการเข้าใช้บริการยืม – คืน

- ◉ นักศึกษามหาวิทยาลัยวงษ์ชวลิตกุล
- ◉ อาจารย์ประจำ อาจารย์พิเศษ
- ◉ บุคลากรสายปฏิบัติการของมหาวิทยาลัย

ระเบียบการยืม – คืน

สิทธิการยืม

- หนังสือทั่วไป วิทยานิพนธ์
 - ◉ นักศึกษาปริญญาตรี ๕ เล่ม/๗ วัน
 - ◉ นักศึกษาปริญญาโท/ป.บัณฑิต ๗ เล่ม/๗ วัน
(หนังสือ ๔ เล่ม วิทยานิพนธ์ ๓ เล่ม รวมไม่เกิน ๗ เล่ม)
 - ◉ นักศึกษาปริญญาเอก ๑๐ เล่ม/๑๔ วัน
(หนังสือ ๗ เล่ม วิทยานิพนธ์ ๓ เล่ม รวมไม่เกิน ๑๐ เล่ม)
 - ◉ อาจารย์และบุคลากร ๑๐ เล่ม/๓๐ วัน

การส่งคืน

- การส่งหนังสือเกินกำหนด ต้องชำระเงิน
ค่าปรับวันละ ๑๐ บาท/เล่ม/วัน

Library and Information office

<http://library.vu.ac.th>



มหาวิทยาลัยวงษ์ชวลิตกุล

VONGCHAVALITKUL UNIVERSITY

The first private University of the North – eastern of Thailand

สำนักบรรณสารและสารสนเทศ

มหาวิทยาลัยวงษ์ชวลิตกุล



เปิดทำการทุกวัน เวลา ๐๘.๓๐ – ๑๖.๓๐ น.

**เว้นวันหยุดนักขัตฤกษ์และวันหยุดตามประกาศของ
ทางมหาวิทยาลัย *

สำนักบรรณสารและสารสนเทศ มหาวิทยาลัยวงษ์ชวลิตกุล

๘๔ หมู่ ๔ ถ.มิตรภาพหนองคาย ต.บ้านเกาะ อ.เมือง

จ.นครราชสีมา

โทรศัพท์ ๐๔๔-๐๐๕๓๑๑ ต่อ ๒๐๓ และ ๓๐๔